

Diseño para Fabricación Oxley Woods



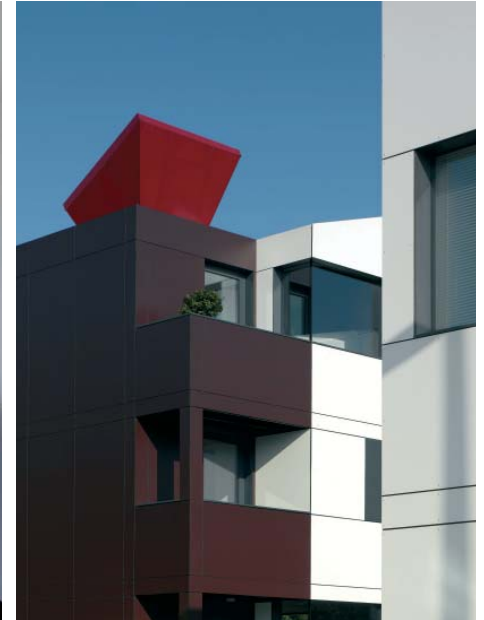
Las viviendas se pueden ampliar y modificar para adaptarlas a las necesidades de los propietarios.



Lugar/Fecha
Oxley Park (Inglaterra) 2005 -
Cliente
English Partnerships
Coste
13 millones de libras
Superficie del terreno
3 hectáreas

Arquitectura
Rogers Stirk Harbour + Partners
Promotor del concurso
English Partnerships
Promotor
George Wimpey South Midlands
Fabricante
Wood Newton Ltd.
Ingeniería de servicios
RYBKA

Paisajismo
Gillespies LLP
Ingeniero jefe
Woods Harwick
Accesos para discapacitados
David Bonnett Associates
Fabricación de Eco-Hat
Nuaire



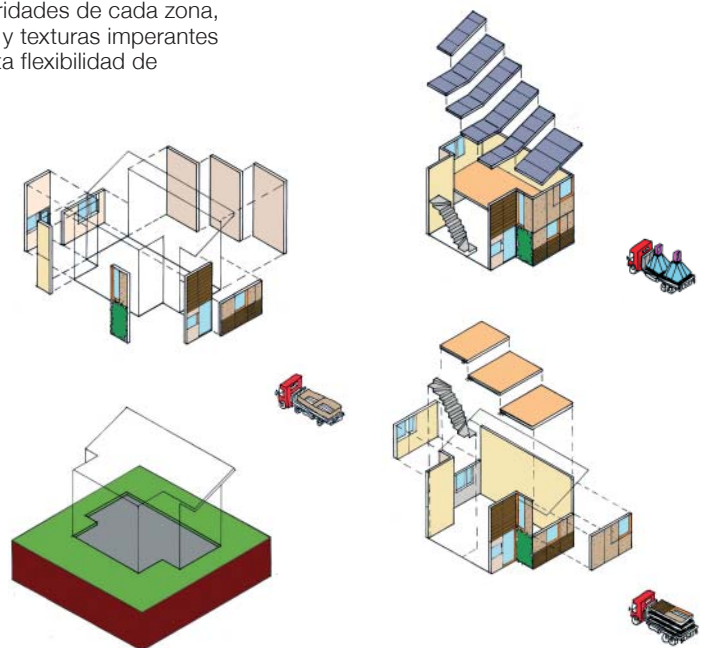
English Partnerships y la Oficina del Viceprimer Ministro propusieron en 2005 la iniciativa Diseño para Fabricación con el fin de construir viviendas de calidad con un coste de sólo 60.000 libras. El objetivo de la iniciativa era convencer a arquitectos y constructores de la necesidad de trabajar juntos para conseguirlo.

RSHP respondió a la iniciativa proponiendo un tipo genérico de vivienda que se se puede adaptar a cualquier lugar y condición utilizando modernos métodos de construcción. La propuesta hace hincapié en las posibilidades de adaptación de las viviendas al estilo de vida y al número de sus ocupantes. Esta combinación de ocupación y adaptabilidad creará una comunidad accesible y adaptable que podrá ir evolucionando con el paso del tiempo.

El enfoque adoptado por RSHP combina componentes pequeños y de naturaleza compleja para crear una vivienda de tipo estándar y calidad demostrada. Los espacios de servicios (incluyendo baños, cocinas y centros de calefacción/iluminación) son estándar para todos los tipos de vivienda y, al igual que las fachadas y los sistemas "Eco-Hat", se fabrican previamente y se transportan hasta la obra para su montaje. El resto de los espacios se tratan como un almacén de gran flexibilidad y libre de las complicaciones que plantean los servicios y la estructura. El cambio de revestimiento permite crear múltiples variaciones para adaptar las viviendas a las peculiaridades de cada zona, adoptando los colores y texturas imperantes en los alrededores. Esta flexibilidad de

revestimiento, espacio vital, orientación del tejado y ventanas hace posible ubicar las viviendas en cualquier lugar sin que por ello dejen de estar perfectamente adaptadas.

RSHP respondió a la iniciativa en colaboración con George Wimpey plc y, tras tres fases de concurso, se le encomendó la parcela de Oxley Park, cerca de la ciudad de Milton Keynes. El terreno tiene poco más de tres hectáreas y albergará 145 viviendas, combinando casas económicas y residencias privadas más grandes en edificios de dos y tres plantas en torno a una calle comercial.



Premios

Premio RIBA South, RIBA
2008

Premio de Sostenibilidad, RICS
2008

Mención de Honor "Best New Large Development", Premios del Evening Standard
2008

Constructor más innovador del año
2008